

# KLETTERGUTSCHEIN

Erlebnis verschenken!

Schenke jemandem ein beeindruckendes Erlebnis, das er sein ganzes Leben mit Sicherheit nicht vergessen wird. Wie?

Mit einem Kletter-Gutschein für's BergWerk.Berlin!

Vor Ort auch im Bundle mit Kletterhandschuhen in attraktiver Geschenkbox erhältlich.

Mehr Infos und Kauf direkt bei uns oder im Web unter [bergwerk.berlin](http://bergwerk.berlin)

Der Weg zu uns:



**U-Bahn:** Linie U5, U-Bahnhof Hellersdorf, Ausgang Stendaler Str./ Rathaus (25 min ohne Umsteigen ab Alexanderplatz)

**Tram:** Linie M6 und 18; Haltestelle Stendaler Str./ Quedlinburger Str.

**Bus:** Linie X54, 195 und N5; Haltestelle U-Bahnhof Hellersdorf

**Auto:** Berliner Autobahnring A10 - Abfahrt Marzahn (6 min Fahrtweg in Richtung Berlin City) Vom Alexanderplatz in Berlin-Mitte über die B1/ B5 oder auch über die Landsberger Allee Vor Ort befinden sich in den Tiefgaragen des Einkaufszentrums Helle Mitte ausreichend preisgünstige Parkplätze mit direktem Zugang zum BergWerk.Berlin.

**Kontakt**

E-Mail: [info@bergwerk.berlin](mailto:info@bergwerk.berlin)

Web: [bergwerk.berlin](http://bergwerk.berlin)

Fon: (030) 99 27 43 73

Fax: (030) 99 27 43 74

**BergWerk.Berlin**

Stendaler Str.25

12627 Berlin, Helle Mitte

direkt am U-Bahnhof Hellersdorf

Eingang CineStar



Vielfach empfohlen und ausgezeichnet u.a. von:



## Nacht-Klettern im BergWerk.Berlin

Immer am letzten Donnerstag in den Ferien

Termine in der Saison 2023/24:

02.11.2023 um 18 Uhr

04.01.2024 um 18 Uhr

08.02.2024 um 18 Uhr

04.04.2024 um 18 Uhr

29.08.2024 um 17 Uhr

Jetzt anmelden!



ab 35 € p.P.

Für Heiratswillige:  
Junggesellenabschiede



ab 45 € p.P.

Für Unternehmen:  
Teamevents  
& Betriebsausflüge

## Unvergessliche Weihnachtsfeiern im BergWerk.Berlin

Jetzt buchen!



ab 49,90 € p.P.

mehr im Web:  
[bergwerk.berlin/weihnachten](http://bergwerk.berlin/weihnachten)

## Schulklassen, Kinder- und Jugendgruppen

Unterricht, Ausflug oder Wandertag mal anders: Der KletterPark im BergWerk.Berlin vereint Sport und Spaß und stärkt das Gemeinschaftsgefühl der Gruppen. Und das Alles ganzjährig und verlässlich bei jedem Wetter planbar.

Eine rechtzeitige telefonische Buchung unter (030) 99 27 43 96 ist erforderlich.

Kindergarten:	10,- €/p.P.
1. und 2. Klasse:	13,- €/p.P.
3. - 13. Klasse:	15,- €/p.P.
Kletter-Handschuhe (Kauf) <sup>7</sup>	3,50€/p.P.

Teambuilding: 29,- €/p.P.  
ab 7. Klasse möglich inkl. Kletter-Handschuhe

Mindestteilnehmerzahl: 20 Personen

Mindestalter Kindergarten: 3 Jahre

Preise gelten pro Person.  
Angebot gilt wochentags und außerhalb der Ferien.

## Betreutes Kinder-Klettern in den Ferien:

2,5 Stunden Klettererlebnis betreut durch unsere Trainer von 1,20 m Körpergröße bis einschließlich 11 Jahre inkl.:

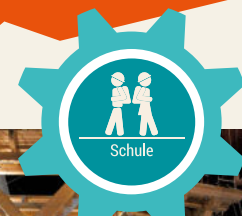
- Kletter-Handschuhe
- Getränkefltrate
- Urkunde
- cooler BergWerk.Sticker

Preis:  
nur 35,- Euro pro Person

Rechtzeitige Reservierung erforderlich!

Jeden Ferien-Mittwoch um 13.00 Uhr

Anmeldung: 030/99 27 43 73 oder [info@bergwerk.berlin](mailto:info@bergwerk.berlin)



## Kinder Geburtstagsparty

Liebe Kinder, liebe Eltern, erlebt im BergWerk.Berlin eine unvergessliche Geburtstagsparty. Zunächst wird im KletterPark geklettert. Im Anschluss wartet auf Euch eine geschmückte Loge in unserer urigen KaffeeBar „Lange Schicht“, in der dann zünftig gefeiert und gespeist wird. Entweder bringt Ihr dafür Euer Lieblingsessen selbst mit oder ihr genießt unsere leckeren Geburtstagsmenüs. Eine Geburtstagsfeier, die nur schwer zu toppen ist und den Eltern ein Rundum-Sorglos-Paket beschert.

Preis pro Teilnehmer: ab 6,- Euro zzgl. zum Kletterpreis.

Komplette Menüs: ab 10,- Euro zzgl. zum Kletterpreis.

Eine rechtzeitige Buchung ist unbedingt erforderlich. Pro Loge ist Platz für bis zu 10 Personen. Menüs sind ab 6 Personen buchbar. Weitere Infos und Online-Buchung unter [www.bergwerk.berlin](http://www.bergwerk.berlin). Wir beraten Euch gern.



Web: [bergwerk.berlin](http://bergwerk.berlin)

Das Geburtstagskind erhält außerdem eine Erlebnisgeschenk-Box.



**KLETTERSPISS BEI JEDEM WETTER!**



**KLETTERGUTSCHEIN**  
 Erlebnis verschenken!  
 Schenke jemandem ein beeindruckendes Erlebnis, das er sein ganzes Leben mit Sicherheit nicht vergessen wird. Wie? Mit einem Kletter-Gutschein für's BergWerk.Berlin! Vor Ort auch im Bundle mit Kletterhandschuhen in attraktiver Geschenkbox erhältlich  
 Mehr Infos und Kauf direkt bei uns oder im Web unter [bergwerk.berlin](http://bergwerk.berlin)

 **ONLINE BUCHEN**

**Was erwartet Dich im KletterPark BergWerk.Berlin?**

- ★ Adrenalin pur für Jederman und ein einzigartiges Abenteuer
- ★ Europas größter Indoor- und erster Erlebnis-KletterPark
- ★ insgesamt 14 Parcours, davon drei speziell für Kinder
- ★ über 1.200 Meter Streckenlänge mit 130 Übungen aller Schwierigkeitsgrade
- ★ Neun Seilrutschen und ein 12-Meter-Freifall
- ★ Kletterhöhen von 30 cm bis 25 Meter
- ★ absolut unabhängig von Temperatur, Wetter und Tageszeit
- ★ Speis und Trank in unserer gemütlichen KaffeeBar „Länge Schicht“

**Das Abenteuer wartet auf Dich. Was musst Du mitbringen?**

- ★ Bequemes, festes Schuhwerk
- ★ Du solltest mindestens 3 Jahre alt und leichter als 125 Kilogramm sein

**ÖFFNUNGSZEITEN <sup>1)</sup>**  
 Saison 2023/2024



SCAN ME

**Unsere Öffnungszeiten können saisonal variieren. Bitte konsultiert unsere Website zu aktuellen Öffnungszeiten und bucht Euren Termin ganz einfach gleich online!**

Letzter Einlass ist eine Stunde vor Geschäftsschluss.

**Kletterpreise <sup>1)</sup>**

beinhalten komplette Sicherheitsausrüstung, Hygiene-Kopfhaube und Einweisung

**Kletter-Paket „Gipfelstürmer“**  
 Spektakulärer Kletterspaß für Jedermann  
 Klettern im Parcours „Gipfelstürmer“ + „BigJunior“ + KletterSteig „Alpinista“ inkl. Speed-Seilrutsche pro Person 4): **27.- Euro**  
 Kinder unter 12 Jahren 3), 4), 6): **22.- Euro**  
 Ab 1,30 m Körpergröße / Dauer 2,5 Std.

**12-Meter-Sprung „Freifall“**  
 Einfach nur WOW!  
 Nur in Verbindung mit Kletter-Paket buchbar / ab 25 kg  
 Pro Person: **5.- Euro**

**Kletter-Paket „BigJunior“**  
 Die Kids kommen ganz sicher hoch hinaus  
 Klettern im Parcours „BigJunior“ bis auf 7m Höhe  
 Pro Kind 2), 3), 4): **18.- Euro**  
 Ab 6 Jahren & von 1,10 m - 1,30 m Körpergröße / Dauer 1,5 Std.

**Kletter-Paket „Mini“**  
 Für die Kleinsten das Größte  
 Klettern im AbenteuerParcours „BergWerk.mini“  
 Pro Kind 5): **12.- Euro**  
 Erwachsene Begleitperson (Pflicht): **kostenlos**  
 Ab 3 Jahre & bis 1,30 m Körpergröße / Dauer 1,5 Std.

**Kletter-Paket „KidsXXL“**  
 Für die Kinder das Beste von Allem  
 Beinhaltet die Pakete „Mini“ + „BigJunior“ (bis 3,50m) mit 1x Wechsel  
 Pro Kind 2), 4), 5): **22.- Euro**  
 Ab 5 Jahren & bis 1,30 m Körpergröße / Dauer 2,5 Std.

**Kletter-Handschuhe (Kauf) <sup>7)</sup>** **3.50 Euro**

- 1) Preise und Öffnungszeiten können variieren. Bitte informiere Dich aktuell im Internet.
- 2) Bei Kindern ab 1,30m bitte Paket „Gipfelstürmer“ wählen.
- 3) Bitte beachten: Kinder unter 12 Jahren dürfen nur in Begleitung einer erwachsenen Person (mind.16 Jahre) klettern. Hierbei darf ein Erwachsener maximal fünf Kinder beaufsichtigen.
- 4) Nicht volljährige Personen ohne Begleitung eines Erziehungsberechtigten oder einer volljährigen Aufsichtsperson müssen zum Klettern unser Elternformular mitbringen (Download auf unserer Homepage).
- 5) Kinder im BergWerk.mini müssen unter Aufsicht eines Erwachsenen klettern.
- 6) Zugang zum KletterSteig „Alpinista“ ab 12 Jahren.
- 7) Zur Vermeidung von Infektionen und Verletzungen besteht die Pflicht zum Tragen geschlossener Kletter-Handschuhe.

Europas größter und höchster Indoor KletterSteig:

Klettert vertikal auf drei Routen bis in 25 Meter Höhe direkt unter das Glasdach des Einkaufszentrums Helle Mitte. Fliegt auf der Speed-Seilrutsche quer durch die Mall. Nichts für Angsthassen, absolut atemberaubend und garantiert unvergesslich!



Schon im Kletterpreis enthalten!

6) Begehbar ab 12 Jahren



**BergWerk.FREIFALL**  
 Die Indoor-Weltneuheit  
 Spektakulärer Sprung aus 12 Meter Höhe!

Nur 5.- € zzgl. zum Kletterpreis



**Abenteuerklettern für Kinder ab 3 Jahren**

Für die Kleinsten:  
**Das BergWerk.mini**

Ab sofort klettern schon Kleinkinder, ab 3 Jahren, im BergWerk.Berlin. Dabei begeben sich die Kleinen, komplett ausgerüstet, als Entdecker auf einen nahezu magisch anmutenden AbenteuerParcours. Auf ihrer Reise, die sie durch ein verwunschenes BergWerk in die sagenumwobene Schatzkammer der Erleuchtung führt, gilt es viele Prüfungen zu bestehen. Auf ihrem Weg werden die kleinen Abenteurer zu Fuß von ihren erwachsenen „Assistenten“<sup>5)</sup> begleitet, die motivierend und helfend zur Seite stehen und den Kleinen die Geschichte zu ihrem Abenteuer vorlesen. Die Kids toben sich aus und entwickeln ganz nebenbei spielerisch Bewegungskoordination und Selbstvertrauen. Ein ganz besonderes, spannendes und interaktives Gemeinschaftserlebnis für Kinder und Eltern!



5) Kinder dürfen nur unter Aufsicht eines Erwachsenen klettern. Hierbei darf ein Erwachsener maximal 3 Kinder beaufsichtigen.